



PÖCKAU 1

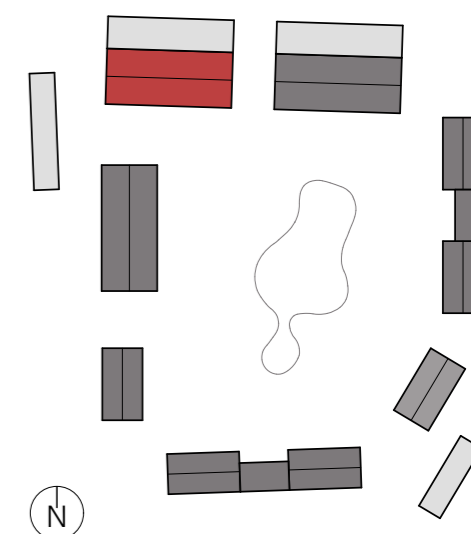
PROJEKT

DORFSIEDLUNG PÖCKAU
PÖCKAU 1
9601 ARNOLDSTEIN

PLANINHALT

HAUS ZITA
TOP 5 - OG

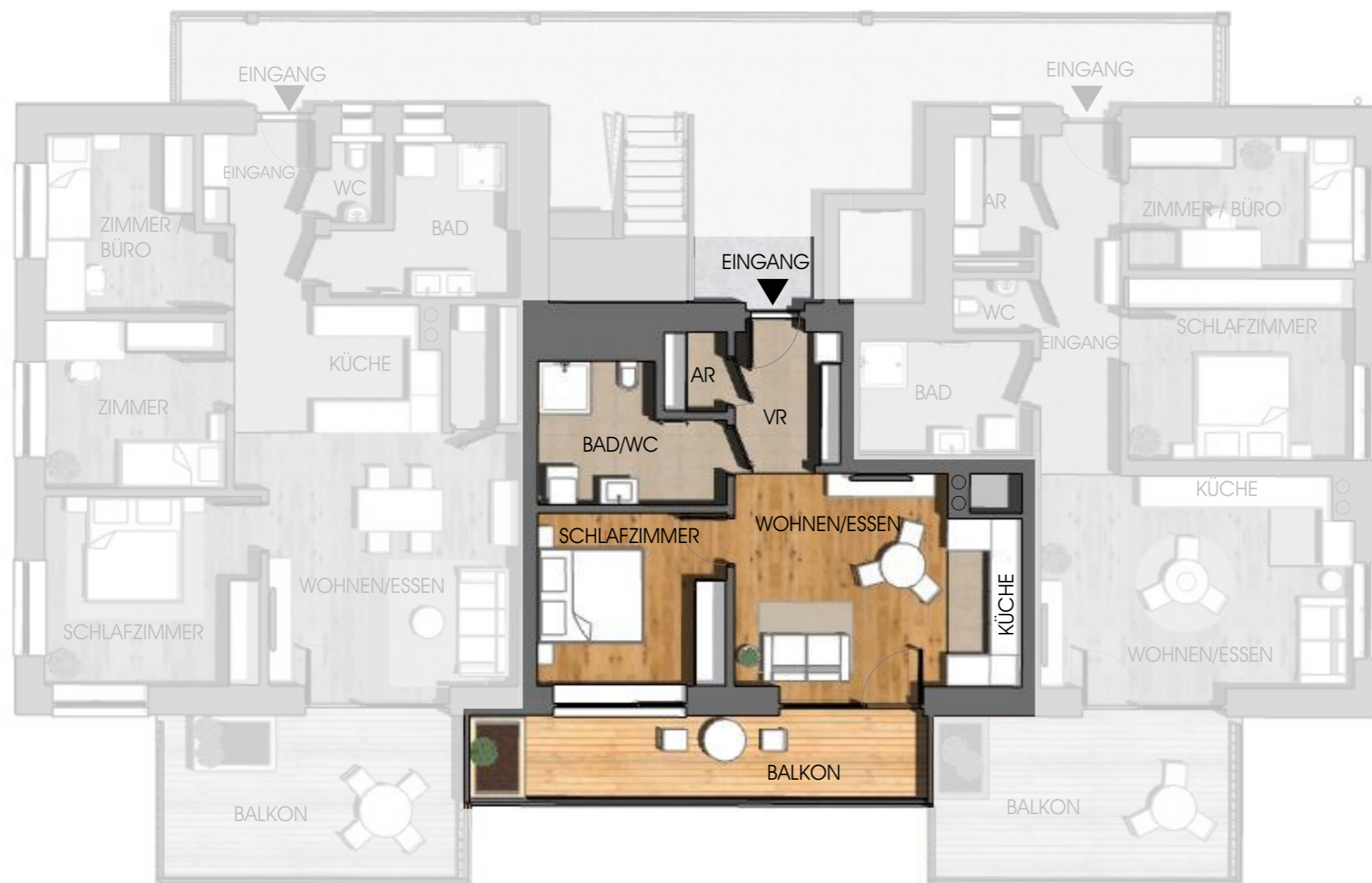
ÜBERSICHT



FLÄCHEN

| | |
|--------------|-------|
| AR | 1,94 |
| BAD / WC | 8,73 |
| SCHLAFZIMMER | 11,64 |
| VR | 5,20 |
| WOHNEN | 21,31 |

| | |
|---------------|----------------------------|
| | 48,82 m² |
| BALKON WHG 05 | 11,61 |
| | 11,61 m² |



Unverbindliche Plankopie. Die abgebildete Plandarstellung zeigt einen möglichen Möblierungsvorschlag. Die darin dargestellte Einrichtung ist symbolhaft zu verstehen.

