



PÖCKAU 1

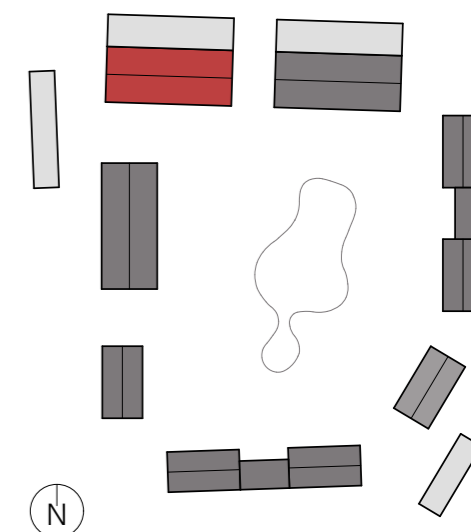
PROJEKT

DORFSIEDLUNG PÖCKAU
PÖCKAU 1
9601 ARNOLDSTEIN

PLANINHALT

HAUS ZITA
TOP 1 - EG

ÜBERSICHT



FLÄCHEN

AR	2,75
BAD	9,57
SCHLAFZIMMER	15,11
VR	6,51
WC	1,97
WOHNEN	30,83
ZIMMER	10,77
ZIMMER/BÜRO	10,82

	88,33 m²
GARTEN WHG 01	50,0
	50,0 m²
TERRASSE WHG 01	28,14 m ²
	28,14 m²



Unverbindliche Plankopie. Die abgebildete Plandarstellung zeigt einen möglichen Möblierungsvorschlag. Die darin dargestellte Einrichtung ist symbolhaft zu verstehen.

