



PÖCKAU 1

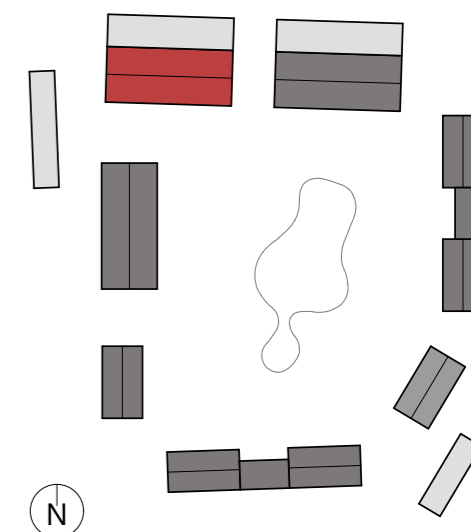
PROJEKT

DORFSIEDLUNG PÖCKAU
PÖCKAU 1
9601 ARNOLDSTEIN

PLANINHALT

HAUS ZITA
TOP 2 - EG

ÜBERSICHT



FLÄCHEN

AR	1,94
BAD / WC	8,82
SCHLAFZIMMER	11,64
VR	5,20
WOHNEN	22,16

	49,76 m²
GARTEN WHG 02	50,0
	50,0 m²
TERRASSE WHG 02	28,32 m ²
	28,32 m²



Unverbindliche Plankopie. Die abgebildete Plandarstellung zeigt einen möglichen Möblierungsvorschlag. Die darin dargestellte Einrichtung ist symbolhaft zu verstehen.

