



PÖCKAU 1

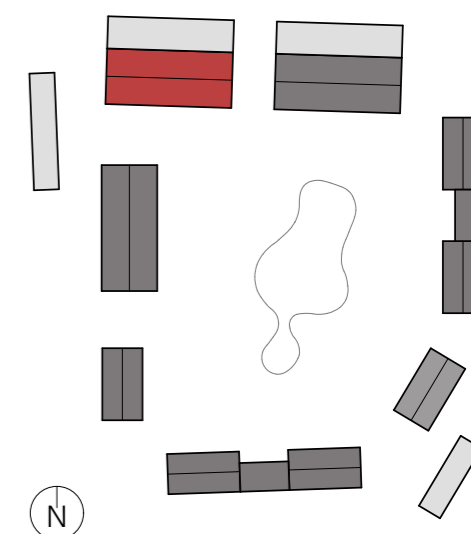
## PROJEKT

DORFSIEDLUNG PÖCKAU  
PÖCKAU 1  
9601 ARNOLDSTEIN

## PLANINHALT

HAUS ZITA  
TOP 4 - OG

## ÜBERSICHT



## FLÄCHEN

AR	2,75
BAD	9,58
SCHLAFZIMMER	15,11
VR	6,51
WC	1,97
WOHNEN	30,68
ZIMMER	10,77
ZIMMER/BÜRO	10,82

	<b>88,19 m<sup>2</sup></b>
--	----------------------------

BALKON WHG 04	16,01
---------------	-------

	<b>16,01 m<sup>2</sup></b>
--	----------------------------



Unverbindliche Plankopie. Die abgebildete Plandarstellung zeigt einen möglichen Möblierungsvorschlag. Die darin dargestellte Einrichtung ist symbolhaft zu verstehen.

