



PÖCKAU 1

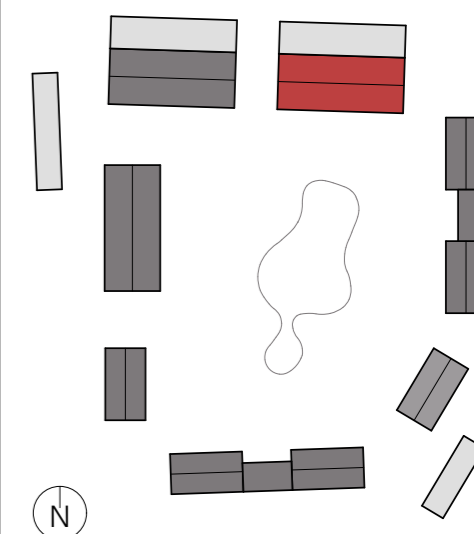
PROJEKT

DORFSIEDLUNG PÖCKAU
PÖCKAU 1
9601 ARNOLDSTEIN

PLANINHALT

HAUS RUDOLF
TOP 4 - OG

ÜBERSICHT



FLÄCHEN

AR	2,75
BAD	9,58
SCHLAFZIMMER	15,11
VR	6,51
WC	1,97
WOHNEN	30,68
ZIMMER	10,77
ZIMMER/BÜRO	10,82

	88,19 m²
--	----------------------------

BALKON WHG 04	16,01
---------------	-------

	16,01 m²
--	----------------------------



Unverbindliche Plankopie. Die abgebildete Plandarstellung zeigt einen möglichen Möblierungsvorschlag. Die darin dargestellte Einrichtung ist symbolhaft zu verstehen.

