



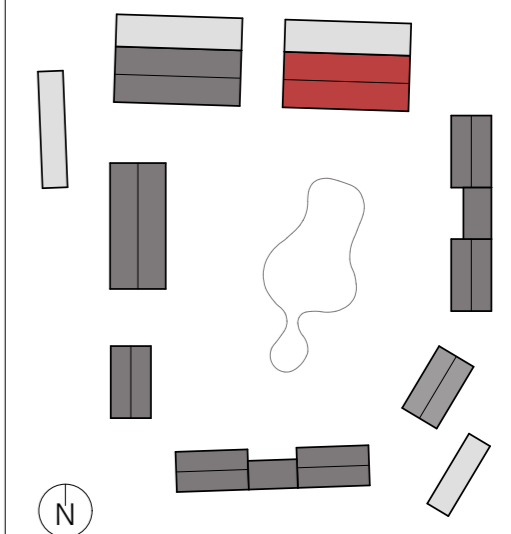
PROJEKT

DORFSIEDLUNG PÖCKAU
PÖCKAU 1
9601 ARNOLDSTEIN

PLANINHALT

HAUS RUDOLF
TOP 6 - OG

ÜBERSICHT



FLÄCHEN

AR	3,88
BAD	6,77
SCHLAFZIMMER	15,42
VR	9,53
WC	1,65
WOHNEN	24,39
ZIMMER/BÜRO	11,35

	72,99 m²
--	----------------------------

BALKON WHG 06	17,7
---------------	------

	17,7 m²
--	---------------------------

Unverbindliche Plankopie. Die abgebildete Plandarstellung zeigt einen möglichen Möblierungsvorschlag. Die darin dargestellte Einrichtung ist symbolhaft zu verstehen.

